

ALTERNANZA SCUOLA LAVORO
IMPRESA FORMATIVA SIMULATA

Schede riassuntive a cura di:

Giorgio Mottola

L'ALTERNANZA SCUOLA LAVORO

CHE COSA NON E'



- Non è uno stage.
- Non è apprendistato
- Non è una modalità formativa residuale

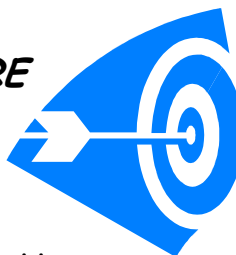


CHE COSA E'

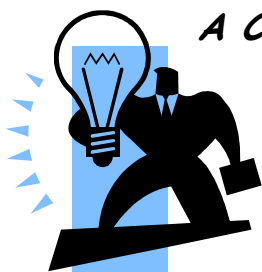
- Una metodologia didattica innovativa, che valorizza l'aspetto formativo dell'esperienza pratica
- Una metodologia strettamente legata al curriculum
- Una risposta coerente ad un effettivo interesse delle imprese;

L'ALTERNANZA SCUOLA LAVORO

CHE COSA OFFRE



- Acquisire competenze spendibili
- La corrispondenza tra percorsi in alternanza e stili di apprendimento degli allievi
- Una valutazione condivisa scuola e azienda
- Una maggiore interazione tra scuola e lavoro riducendo la distanza da sempre esistente tra i due mondi



A CHE SERVE

- Accrescere le conoscenze teoriche sia nello studio che nel lavoro
- Sviluppare la mentalità del problem solving
- Orientare e formare

L'ALTERNANZA SCUOLA LAVORO

COSA SERVE



- Coinvolgere il CdC
- Individuare le discipline funzionali al percorso
- Progettare il percorso con l'azienda
- Rimodulare il curriculum in funzione del processo
- Una forte motivazione

COSA NON SERVE



- Autoreferenzialità delle singole discipline
- Scarsa motivazione o coinvolgimento del CdC
- Scarso interesse dell'Azienda

L'IMPRESA FORMATIVA SIMULATA

Il modello formativo dell'IFS, di derivazione nordeuropea, particolarmente diffuso in Germania, e dal 1999 presente in Italia attraverso una rete sempre più numerosa e qualificata, è risultato centrale soprattutto in istituzioni scolastiche tecnico-commerciali dove l'aggancio con l'azione curricolare risultava più agevole e la rimodulazione dello stesso curriculum faceva già parte del bagaglio culturale e metodologico dell'insegnante.



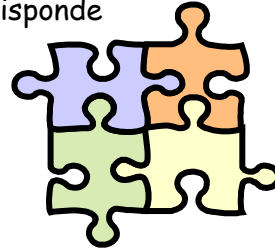
CHE COSA CONSENTE

L'Impresa Formativa Simulata consente agli studenti di operare nella scuola come se fossero in azienda, ciò avviene attraverso la creazione, all'interno dell'istituzione scolastica, di una azienda laboratorio in cui è possibile rappresentare e vivere le funzioni proprie di un'impresa reale.

L'IMPRESA FORMATIVA SIMULATA

SOLO SIMULAZIONE?

- A ogni azienda simulata corrisponde un'azienda reale; le aziende simulate si costituiscono, comunicano e realizzano transazioni nella rete telematica, rispettando la normativa italiana come le aziende reali.
- Gli unici elementi non reali sono le merci e la moneta.



L'IFS aiuta i giovani a comprendere e analizzare i processi gestionali, le dinamiche e le tecniche di conduzione aziendale.

L'IMPRESA FORMATIVA SIMULATA

COSTITUIRE E GESTIRE UNA IFS

Il motore del progetto è costituito da un simulatore online che consente di costituire e gestire le IFS .



L'indirizzo del **Network delle Imprese Formative Simulate** è: <http://www.ifsnetwork.it>

La struttura di IFSNetwork



IL NETWORK DELLE IMPRESE

FORMATIVE

Le attività delle IFS sono tracciate dal sistema.

Per ciascuna IFS è possibile il tracciamento relativo a :

- Accessi degli studenti per settore dell'impresa
- Interazione con le altre IFS
- Programmazione didattica
- Ordini clienti
- Ordini fornitori
- Documenti di trasporto in ingresso e in uscita
- Fatturazione
- Operazioni con la banca

Gestione dell'impresa



Prodotti

- Classi merceologiche
- Marchi
- Linee
- Archivio Fornitori
- Pannello IFS



Utenze

- Contratti Attivi
- Archivio contratti
- Pagamento delle utenze



Banca

- Apertura di un Conto Corrente
- Richiesta Fido
- Banca On Line
- Operazioni di Sportello

Gestione dell'impresa



Gestione clienti

- Archivio Clienti
- IFS Clienti
- Nuovo listino di vendita
- Gestione listini vendita
- Gestione listino Internet
- Mostra ordini
- Ordini clienti
- Preparazione Spedizione
- Stampa DDT Clienti
- Visualizza DDT clienti
- Eventi settore commerciale



Gestione Fornitori

- Archivio Fornitori
- IFS Fornitori
- E-commerce
- Mostra ordini
- Ordini fornitori
- Inserimento DDT fornitore
- Visualizza DDT fornitori
- Eventi settore acquisti

Gestione dell'impresa



Magazzino

- Visualizzazione Magazzino
- Ins. movimento magazzino
- Eventi settore logistica



Fatture

- Fatturazione vendite
- Fatturazione (IFS senza magazzino)
- Visualizza fatture emesse
- Fatture da stampare
- Fatture da contabilizzare
- Fatture contabilizzate
- Eventi settore contabilità

Le funzioni dei Simucenter

- Adesioni
 - Conferma adesioni
- Stato
 - Esame della documentazione preliminare
 - Richieste versamento capitale
 - Esame dei documenti per l'attivazione
- Banca
 - Anagrafica Banche e Condizioni Conto
 - Gestione Richieste da IFS
 - Situazione IFS di una Banca
 - Validazione Distinte RIBA
 - Controllo Attività IFS
- Mercato
 - Anagrafica Imprese virtuali
- Utenze
 - Gestori delle Utenze

Le funzioni del docente

- **Anagrafiche**
 - ❖ Invia password ai corsisti
- **Programmazione delle attività**
 - ❖ Assegna corsisti ad Area Aziendale
 - ❖ Programmazione della didattica
- **Gestione delle Attività**
 - ❖ Gestione dei Costi delle Utenze
 - ❖ Gestione delle News

